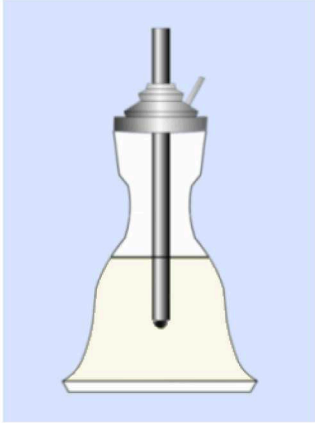


## Gebrauchsanweisung Shisha



### 1. Füllen Sie die Flasche mit Wasser.

Stecken Sie das Metallteil (Rauchsäule) in die Glasflasche, bis die schwarze Dichtung fest im Flaschenhals steckt. Das Ende der Rauchsäule sollte ca. 2 cm ins Wasser reichen.

Faustregel: Je mehr Wasser – desto schwerer zu ziehen!  
Bauen Sie die Wasserpfeife auf (siehe Aufbausskizze)!

### 2. Füllen Sie den Tonkopf mit Shishatabak!

Etwa 10g reichen für ein Köpfchen. Drücken Sie den Tabak nicht zu fest in den Tonkopf.



### 3. Tonkopf mit Alufolie umschließen.

Stechen Sie mit einer Nadel ca. 20 Löcher in die Folie. Verteilen Sie die Löcher gleichmäßig, damit auch wirklich der gesamte Tabak verglüht.

### 4. Zünden Sie die Kohle an!

Hierfür eignet sich die spezielle Shisha Schnellzünderkohle Instant Lite und der Bunsenbrenner von Aladin. Warten Sie unbedingt einige Minuten ab, bis die komplette Kohle glüht.



### 5. Setzen Sie den Tonkopf mit der Dichtung auf die Säule.

Der Teller kann als Kohleablage, Zangenhalterung und Aschenbecher genutzt werden.

Nun müssen Sie nur noch 3 – 4 mal kräftig ziehen, bis der erste Rauch raus kommt!

**Viel Vergnügen!**

**[www.rauchzauber.de](http://www.rauchzauber.de)**

